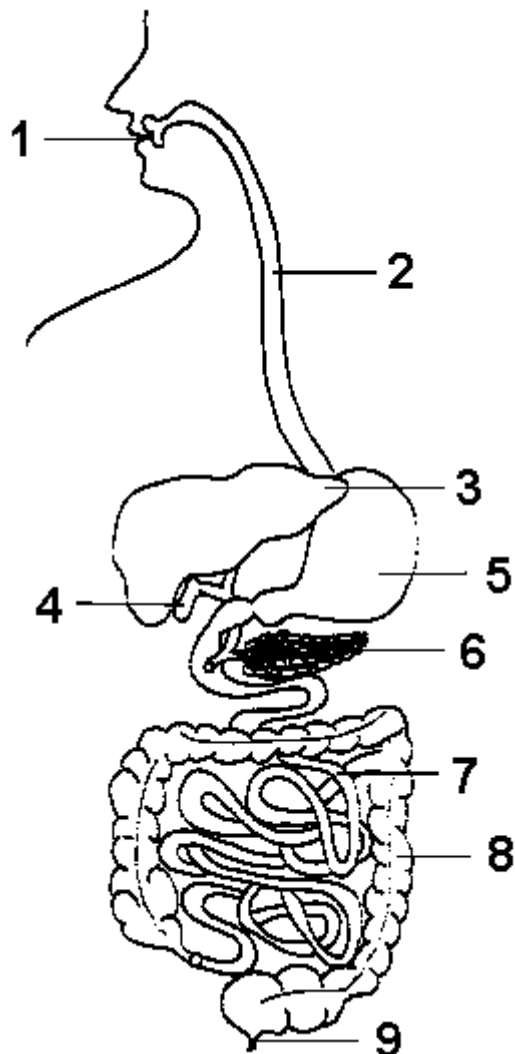


Trávicí soustava, trávení

Podívej se a poslechni si jednotlivé vstupy na prezentaci k trávicí soustavě a poté vypracuj pracovní list:

1. Vybarvi a popiš jednotlivé části trávicí soustavy:



(dutinu ústní žlutě, hltan zeleně, jícen oranžově, žaludek červeně, tenké střevo modře, tlusté střevo fialově, konečník růžově, játra hnědě, slinivku břišní černě) – pozor, některé části nemají vlastní číslo!

Jaký orgán se asi skrývá pod číslem 4?

2. Spoj správné dvojice:

Dutina ústní (jazyk, zuby, sliny)

Hltan

Jícen

Žaludek

Tenké střevo

Tlusté střevo

Konečník

pohyb potravy do žaludku

zahuštění nestrávených látek

hromadění a zpracování potravy

polykání potravy

odvádění nestravitelných zbytků z těla

vstřebávání látek do krve

rozmělnění potravy a vytvoření sousta

3. Žvýkání v ústech ti usnadňují sliny. Denně se jich vyprodukuje asi 1,2 litru. Na každé straně ústní dutiny se o to starají tři slinné žlázy. Kolik decilitrů slin vyprodukuje denně každá žláza (za předpokladu, že všechny vyloučí stejné množství slin)?

4. Žaludek pojme obsah asi jednoho litru potravy. Každých 24 hodin vyrobí stejný objem žaludečních šťáv. Kolik litrů žaludečních šťáv vyrobí tvůj žaludek za jeden rok?

5. Trávicí soustava má celkovou délku asi 10 metrů, z toho tenké střevo tvoří polovinu. Jak dlouhé je tenké střevo?

6. Cesta trávicí trubici trvá přibližně jeden celý den. Kolik je to hodin?

7. Tlusté střevo se začíná plnit 8 hodin po příjmu potravy. Jak dlouho čekají zbytky potravy v tlustém střevě na vyloučení z těla?

8. Pokus se napsat co nejvíce onemocnění trávicí soustavy, na která si vzpomeneš: