

OPAKOVÁNÍ OBĚHOVÁ SOUSTAVA

POKUS SE VYPRACOVAT. POKUD NĚCO NEVÍŠ, MŮŽEŠ SI VYHLEDAT (otázku 5,6 jsme si neříkali, nemusíš vypracovávat, povíme si). POKUD NE, NEVADÍ, TENTO TESTÍK SI ZKONTROLUJEME NA PŘÍŠTÍ ONLINE VÝUCE V PÁTEK 24. 4. V 9.00 hodin.

Pokud nebudete přítomni, pošlete mi, prosím, tento test k opravě.

1. Spoj, co k sobě patří:

TRANSFÚZE	vedou odkysličenou krev s CO ₂ do srdce
TEP	úder srdce, které vnímáme na určitých místech těla
AORTA	vedou okysličenou krev s O ₂ od srdce
TEPNY	převedení krve jednoho člověka druhému
ŽÍLY	nejsilnější céva vedoucí krev přímo ze srdce do těla

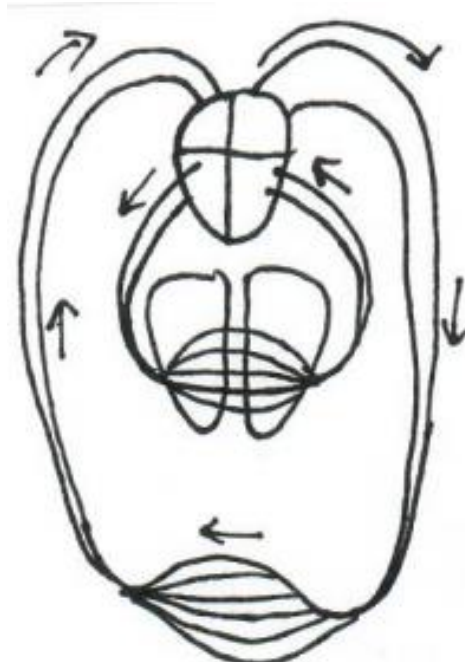
2. Doplň: Srdce je mohutný dutý, který pracuje jako
Srdce se skládá ze 4 částí: pravé, pravé, levé
..... a levé

3. Spoj, co k sobě patří:

ČERVENÉ KRVINKY	tekutá složka krve s rozpuštěnými látkami
BÍLÉ KRVINKY	zajišťují obranyschopnost organismu
KREVNÍ PLAZMA	zajišťují srážení krve
KREVNÍ DESTIČKY	zajišťují zásobování buněk kyslíkem

4. Přiřaď pojmy šipkou do obrázku. Tepny a žíly vybarvi správnou barvou:

- A – TEPNY
- B – ŽÍLY
- C – VLÁSEČNICE
- D – SRDCE
- E – PLÍCE
- F – MALÝ PLICNÍ OBĚH
- G – VELKÝ TĚLNÍ OBĚH
- H – AORTA
- I – LEVÁ POLOVINA SRDCE (krev s O₂)
- J – PRAVÁ POLOVINA SRDCE (krev s CO₂)



5. Tep dospělého člověka je přibližně úderů za minutu. Dospělý člověk má přibližně litrů krve.

6. Krev člověka se vyskytuje ve čtyřech krevních skupinách. Napiš je:,, a

♥ Srdce v klidu přečerpá asi 8 litrů krve každou minutu. Kolik litrů přečerpá denně?

♥ Kolik litrů přečerpá za rok?

♥ Do automobilové cisterny se vejde 120 hl tekutiny. Kolik bychom potřebovali cisteren na krev, kterou srdce přečerpá za jeden rok?

ŘEZ KŮŽÍ – OBRÁZEK PRO ONLINE VÝUKU NA PÁTEK 24. 4. – VYTISKNI SI NEBO PŘEKRESLI DO SEŠITU

